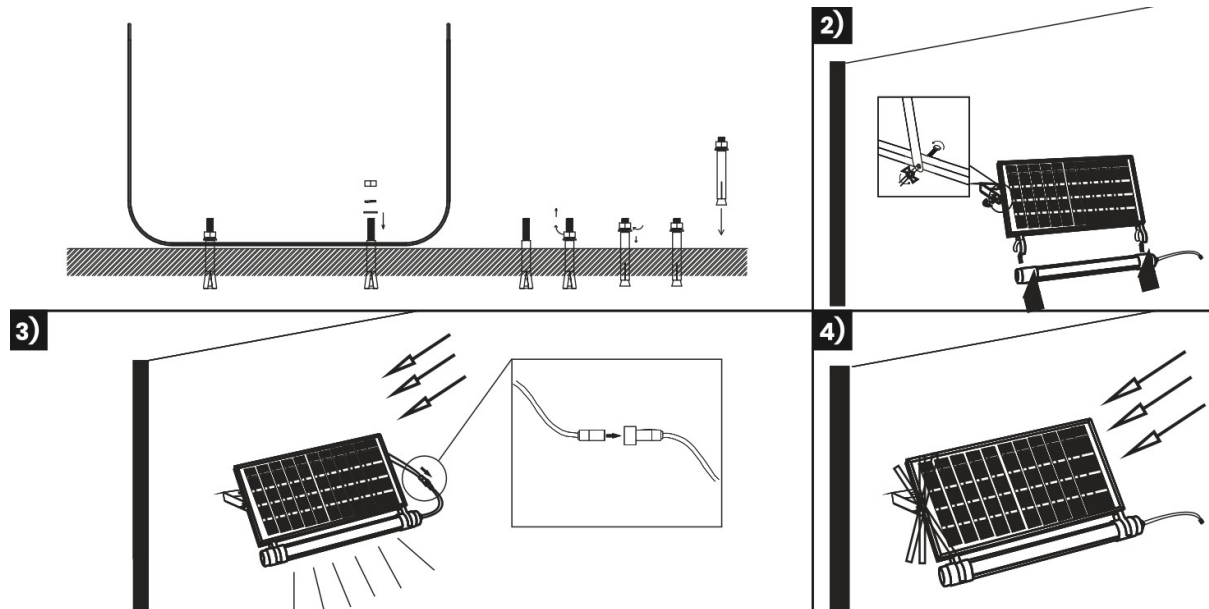


## ANMERKUNGEN

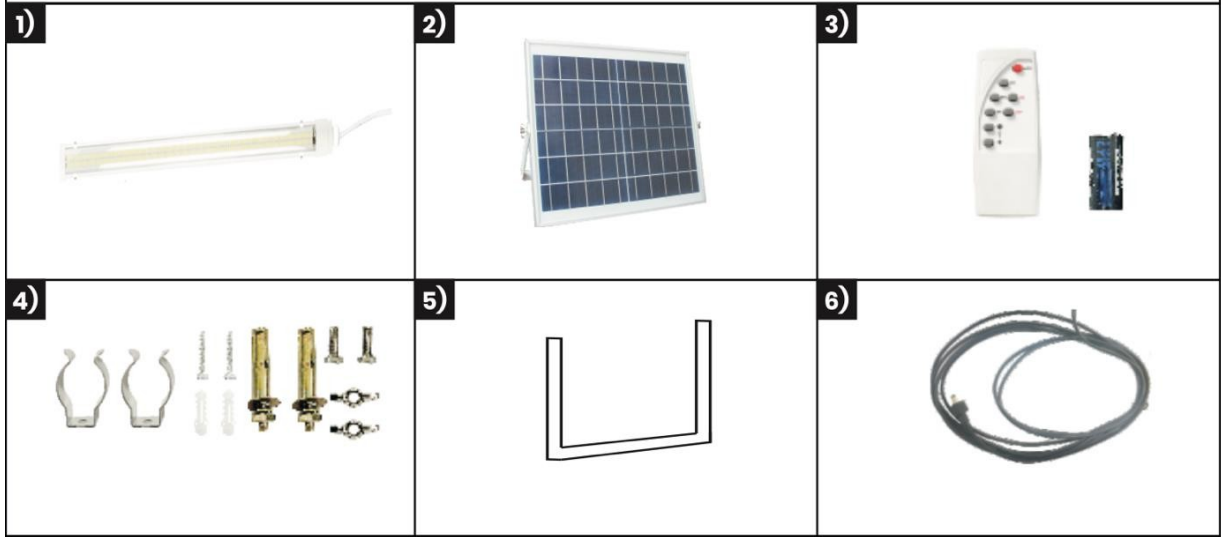
- Die LED-Röhre kann auch separat an der Wand montiert werden (innerhalb von 5 Metern vom Solarmodul)
- Die LED-Röhre lässt sich leicht abnehmen und als Taschenlampe verwenden, die über eine Fernbedienung gesteuert wird.

## INSTALLATIONSSCHRITTE

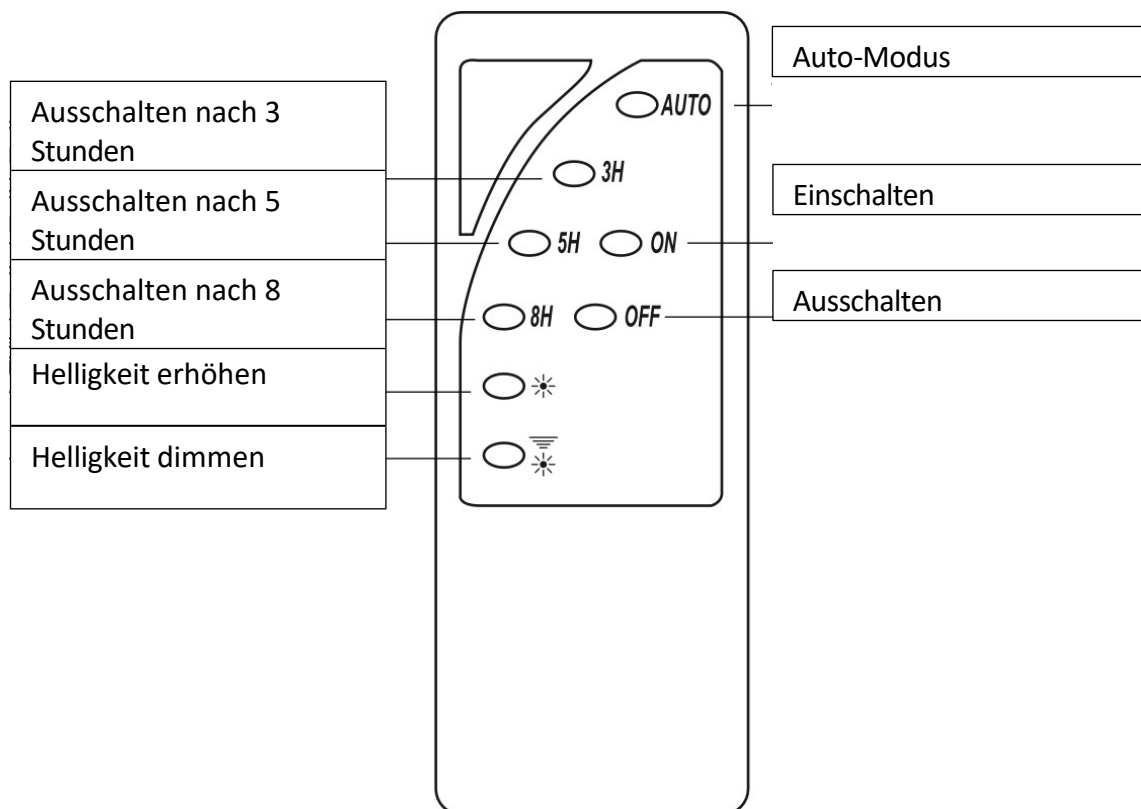


1. Befestigen Sie die Halterung an der Wand.
2. Montieren Sie das Solarpanel an der Wandhalterung und befestigen Sie die beiden Halterungen mit Schrauben an der Unterseite des Solarpanels; schieben Sie die LED-Röhren in die Halterungen und achten Sie darauf, dass die Richtung des Lampenkörpers ist nach außen gerichtet.
3. Verbinden Sie das Solarpanel und die LED-Röhre und ziehen Sie den wasserdichten Anschluss fest.
4. Richten Sie das Solarmodul so aus, dass es der Sonne zugewandt ist und die LED-Röhre auf den Ort gerichtet ist, den Sie beleuchten möchten.

# JIMMY EKO9090



1. Sonnenlicht
2. Sonnenkollektor
3. RC + Batterien
4. Klammern + Schrauben
5. Konsole
6. Draht mit einer Länge von 5 m





## **UMWELTINFORMATIONEN**

Elektroaltgeräte sind recycelbar und dürfen nicht über die Hausmülltonne entsorgt werden (im Text gekennzeichnet), da sie gesundheits-, lebens- und umweltgefährdende Stoffe enthalten können. Gemäß der WEEE-Richtlinie (Richtlinie 2012/19/EU)

In der EU müssen für gebrauchte Elektro- und Elektronikgeräte getrennte

Entsorgungsmethoden angewandt werden. Ein Nutzer, der ein solches Produkt entsorgen will, ist verpflichtet, es bei einer Sammelstelle für Altgeräte abzugeben, z. B. bei einem Händler für solche Geräte oder einem anderen Abfallsammler, der berechtigt ist, solche Abfälle zu sammeln. Die oben genannten Verpflichtungen ergeben sich aus dem Gesetz vom 11. September 2015 über Elektro- und Elektronik-Altgeräte (GBl. Nr. 0, Pos. 1688) und sollen ein angemessenes Niveau der Sammlung, Verwertung und des Recyclings von Altgeräten sicherstellen und so zum Umweltschutz beitragen.